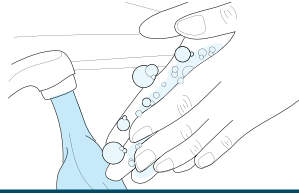


## INSTRUCCIONES - EMPIEZA AQUÍ

Lea atentamente las instrucciones antes de iniciar la prueba. Se recomienda utilizar también guantes (no suministrados) durante las pruebas.

### ANTES DE EMPEZAR

1. Lávese o desinfectese las manos. Asegúrese de que están secas antes de empezar.



### A. PREPARARSE PARA LA PRUEBA

- 1 hisopo      1 tarjeta de prueba en bolsa      1 frasco gotero      Dispositivo para medir el tiempo (no incluido)
- 

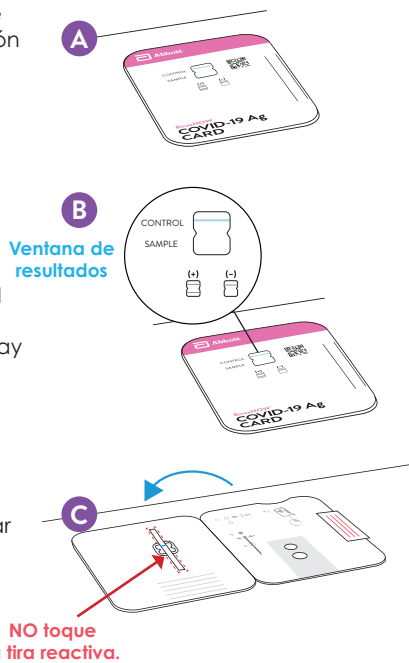
- ! NO toque ninguna parte del interior de la tarjeta. Manipule la tarjeta agarrándola solo por los bordes.
- ! La tarjeta debe permanecer PLANA en la mesa durante todo el examen.

2. Saque la tarjeta de prueba de la bolsa y colóquela en posición plana sobre la mesa.

La tarjeta debe quedar en posición plana sobre la superficie de la mesa durante toda la prueba.

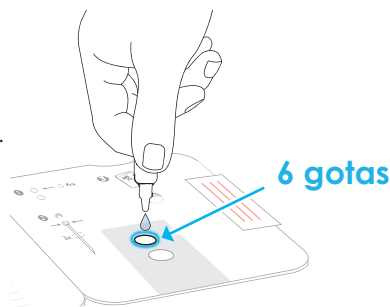
Asegúrese de que la línea azul de control esté presente en la ventana de resultados. Si no hay una línea azul, no utilice esta tarjeta.

Abra la tarjeta plana sobre la mesa. Doble la columna en la dirección opuesta para ayudar a que la tarjeta permanezca plana.



3. Retire el tapon del frasco gotero.  
Sujete el frasco gotero directamente sobre el **orificio superior**, sin formar un ángulo.

Eche **6 gotas** en el orificio superior.  
No toque la tarjeta con la punta.

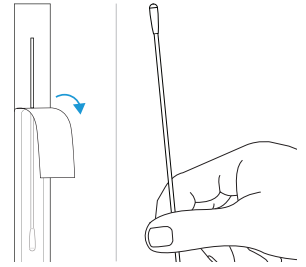
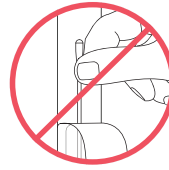


**Nota:** Se pueden producir resultados falsos negativos si se echan menos de 6 gotas de líquido en el orificio.

### B. TOMAR LA MUESTRA NASAL

- ! Mantenga los dedos alejados de la punta del hisopo.

4. Abra el envase del hisopo por el extremo del bastón. Extraiga el hisopo.

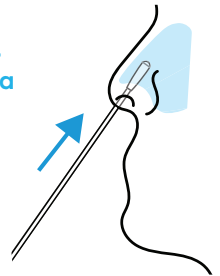


5. Frote ambas fosas nasales con cuidado como se muestra.

Introduzca la totalidad de la punta absorbente del hisopo en una fosa nasal (habitualmente, de 1/2 a 3/4 de pulgada).

No es necesario ir más profundo.

**A**  
Hasta 3/4 de pulgada

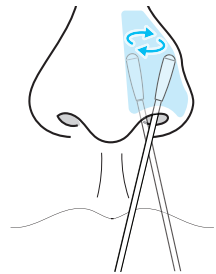


Utilizando una presión media, frote el hisopo contra todas las paredes interiores de la fosa nasal.

Haga al menos **5 círculos grandes**.  
No se limite a girar el hisopo.

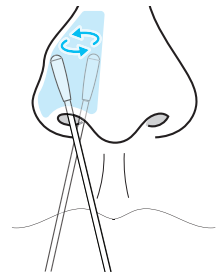
Hay que frotar cada fosa nasal durante unos **15 segundos**.

**B**  
Al menos 5 círculos grandes



Con el mismo hisopo, repita el paso 5 en la otra fosa nasal.

**C**  
Al menos 5 círculos grandes



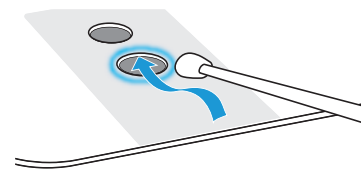
**Comprobaciones:**  
¿Ha frotado el hisopo en **AMBAS** fosas nasales?

**Nota:** Se pueden producir resultados falsos negativos si la muestra nasal no se toma correctamente con el hisopo.

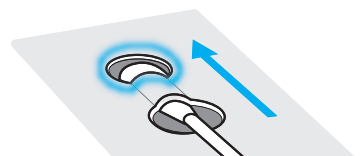
## C. REALIZA LA PRUEBA

! Mantenga la tarjeta de **FORMA HORIZONTAL O PLANA** sobre la mesa.

6. Introduzca el hisopo en el orificio inferior.



Empuje firmemente la punta del hisopo desde el orificio inferior hasta que se vea en el orificio superior.

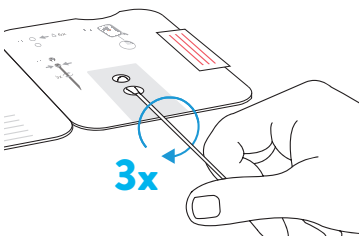


No retire el hisopo de la tarjeta.

7. Gire el hisopo hacia la derecha tres veces para mezclar con las gotas.

No se salte este paso.

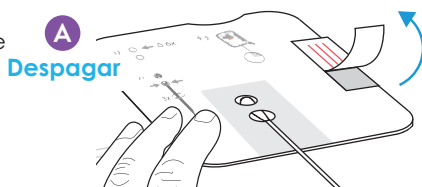
Deje el hisopo en la tarjeta durante el resto de la prueba.



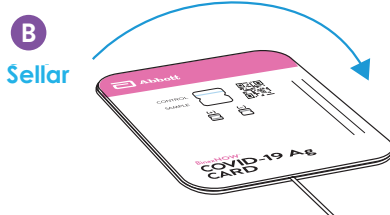
**Nota:** Se pueden producir resultados falsos negativos si se echan menos de 6 gotas de líquido en el orificio.

! NO retire el hisopo.

8. Despegue la cubierta del adhesivo. Tenga cuidado de no tocar otras partes de la tarjeta.



Cierre el lado izquierdo de la tarjeta sobre el hisopo. Presione firmemente sobre las dos líneas del borde derecho de la tarjeta para sellarla.



Mantenga la tarjeta sobre la mesa mirando hacia arriba.

! NO retire el hisopo.

9. Espere 15 minutos.

Lea el resultado a los 15 minutos.

No lea el resultado antes de 15 minutos ni después de 30 minutos.



Mantenga la tarjeta sobre la mesa mirando hacia arriba.

**Nota:** Se pueden producir resultados falsos negativos si se echan menos de 6 gotas de líquido en el orificio.

**Nota:** Los resultados no se deben leer luego de transcurrido 30 minutos.

## D. INTERPRETA LOS RESULTADOS

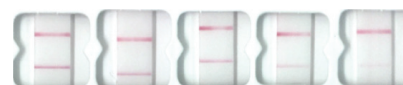
### A. Comprobación de un resultado positivo de COVID-19

Localice la ventana de resultados y busque detenidamente si aparece, dos líneas rosas/moradas.

**Resultado positivo:** Si ve dos líneas rosas/moradas (una en la mitad superior y otra en la inferior), significa que se ha detectado COVID-19.



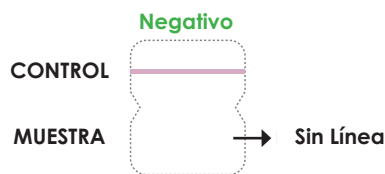
Estas fotografías son de pruebas positivas reales. A la derecha, observe lo débil que puede ser la línea inferior.



### B. Comprobación de un resultado negativo de COVID-19

Localice la ventana de resultados y busque una única línea de color rosa/morada en la ventana.

**Resultado negativo:** Si solo ve una línea rosa/morada en la mitad superior, donde dice "Control", significa que no se detectó COVID-19.



### C. Comprobar resultado inválido

Si observa cualquiera de estas combinaciones, la prueba es inválida. Un resultado inválido significa que esta prueba no pudo determinar si usted tiene COVID-19 o no. Se necesita una nueva prueba para obtener un resultado válido.

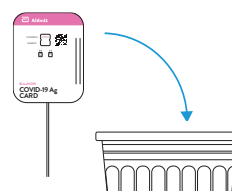
Pongase en contacto con Servicio Técnico llamando al +1 833-637-1594.

	Solamente la línea de control azul	No se observan líneas	Solamente la línea de muestra rosa/morada	Línea de control azul Y línea de muestra rosa/morada
CONTROL				
MUESTRA				

**Nota:** Consulte el dorso para leer sobre lo que significan los resultados.

## E. DESECHAR EL KIT DE PRUEBA

Tire a la basura todos los componentes usados del kit de pruebas.



## F. INFORMAR SUS RESULTADOS

Por favor, comparta el resultado de su prueba con su proveedor de atención médica.